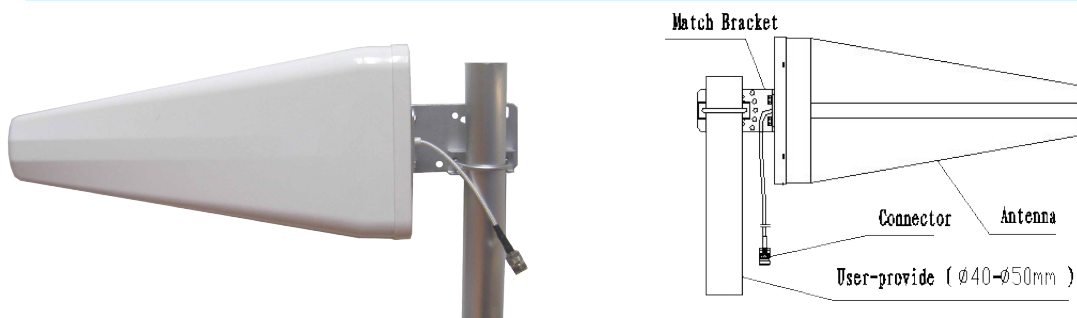


- GSM / DCS / 3G / LTE800, 1800 et 2600 / Wifi
- Directive
- Extérieure
- Gain : 10 à 11 dBi
- Connecteur Nf

Antenne Directive Fort Gain Réf : 12112

Une antenne extérieure directive très puissante !



*Cette antenne directive extérieure à haut gain est idéale pour équiper les ensembles réseaux 2G (GSM et DCS), 3G (UMTS) et 4G (LTE) lorsque le signal extérieur capté est faible.
Prévue pour une installation sur mât.*

Avec un gain de 10 à 11 dBi selon les bandes de fréquences, et avec son design, l'antenne directive permet de mieux répondre à vos besoins de couverture GSM/DCS/3G/Wifi/LTE, tout en respectant l'esthétique du bâtiment.

Spécificités techniques :

Bandes de fréquences :	698-960 / 1710-2500 / 2500-2700 MHz
Gain max. :	698-960 & 1710-2500 MHz : 10 dBi 2500-2700 MHz : 11 dBi
Beamwidth (E) :	698-960 & 1710-2500 MHz : 50° 2500-2700 MHz : 40°
Beamwidth (H) :	698-960 & 1710-2500 MHz : 75° 2500-2700 MHz : 60°
VSWR :	698-960 & 1710-2500 MHz : <1.5 2500-2700 MHz : <1.8
F/B Ratio :	698-960 & 1710-2500 MHz : ≥ 15 dB 2500-2700 MHz : ≥ 18 dB
Puissance Max. :	50 W
Impédance :	50Ω
Polarisation :	Verticale
Connecteur :	N femelle
Dimensions :	442 x 205 x 37 mm
Poids :	1000 gr
Diamètre / installation mât :	Ø 40-50 mm